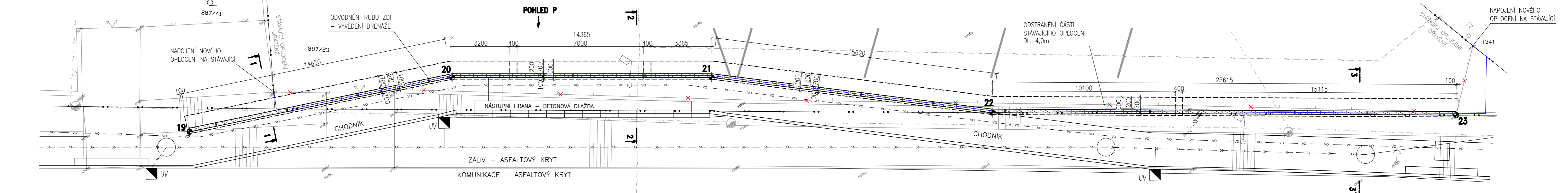
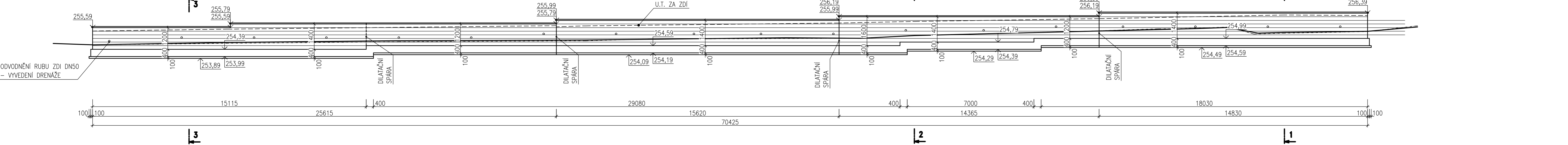


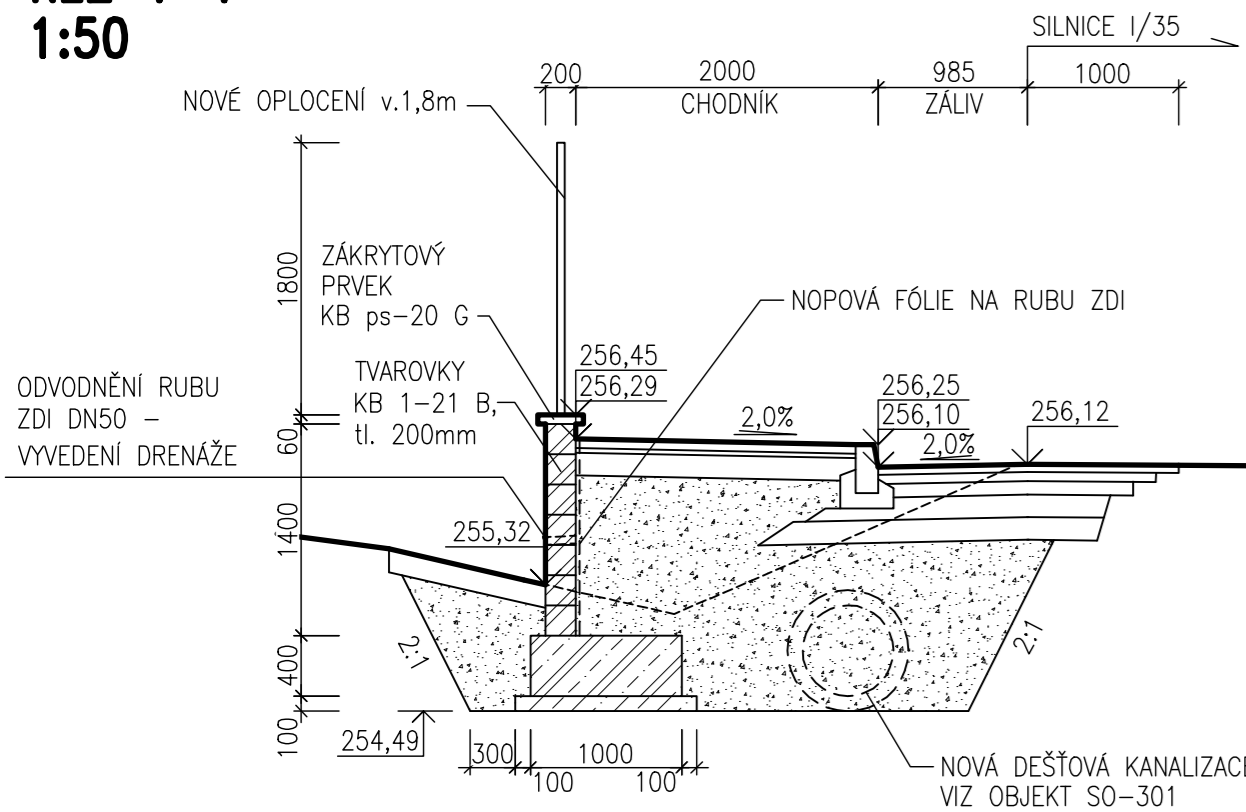
PŮDORYS 1:100



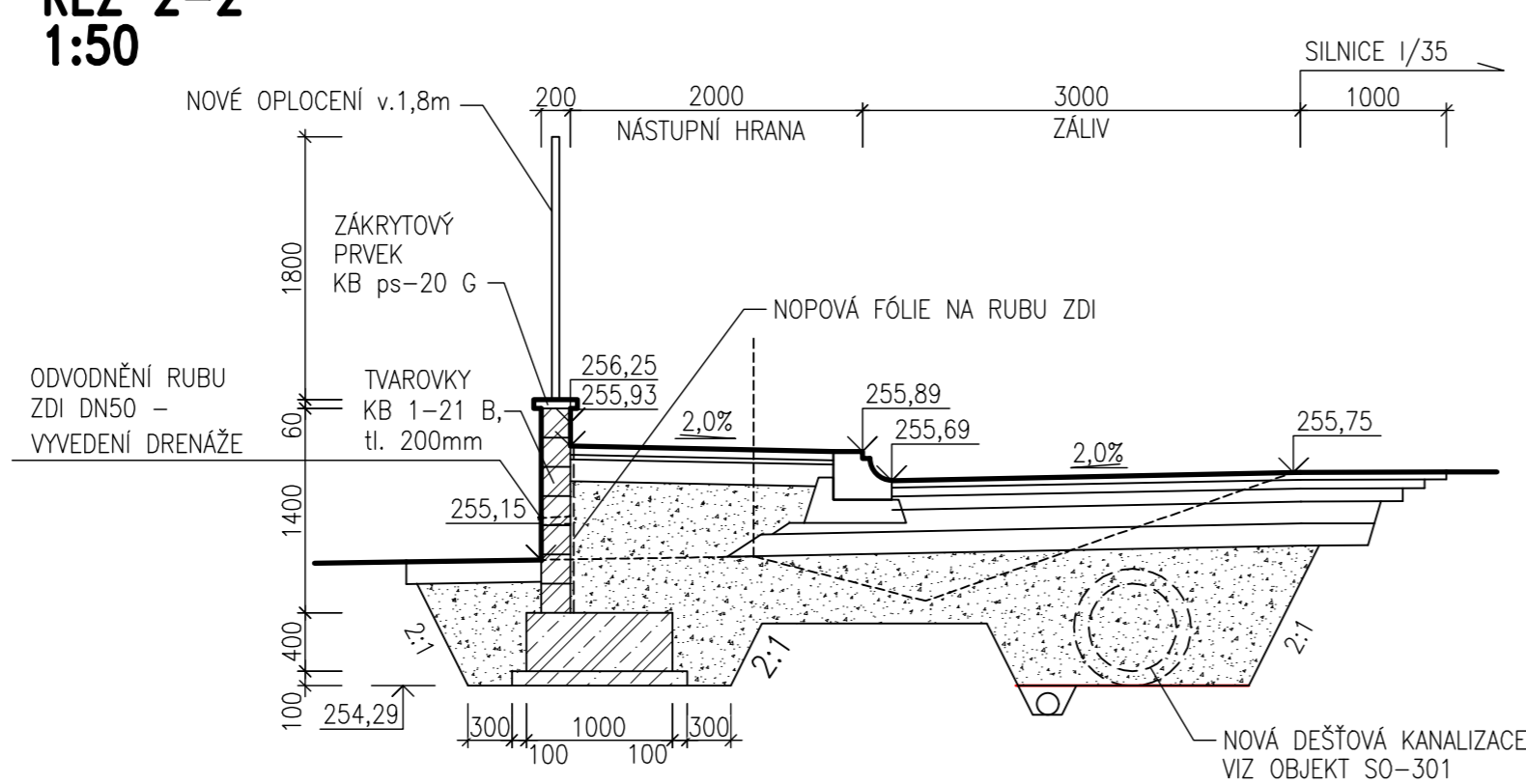
ROZVINUTÝ POHLED P



ŘEZ 1-1  
1:50



ŘEZ 2-2  
1:50



ŘEZ 3-3  
1:50

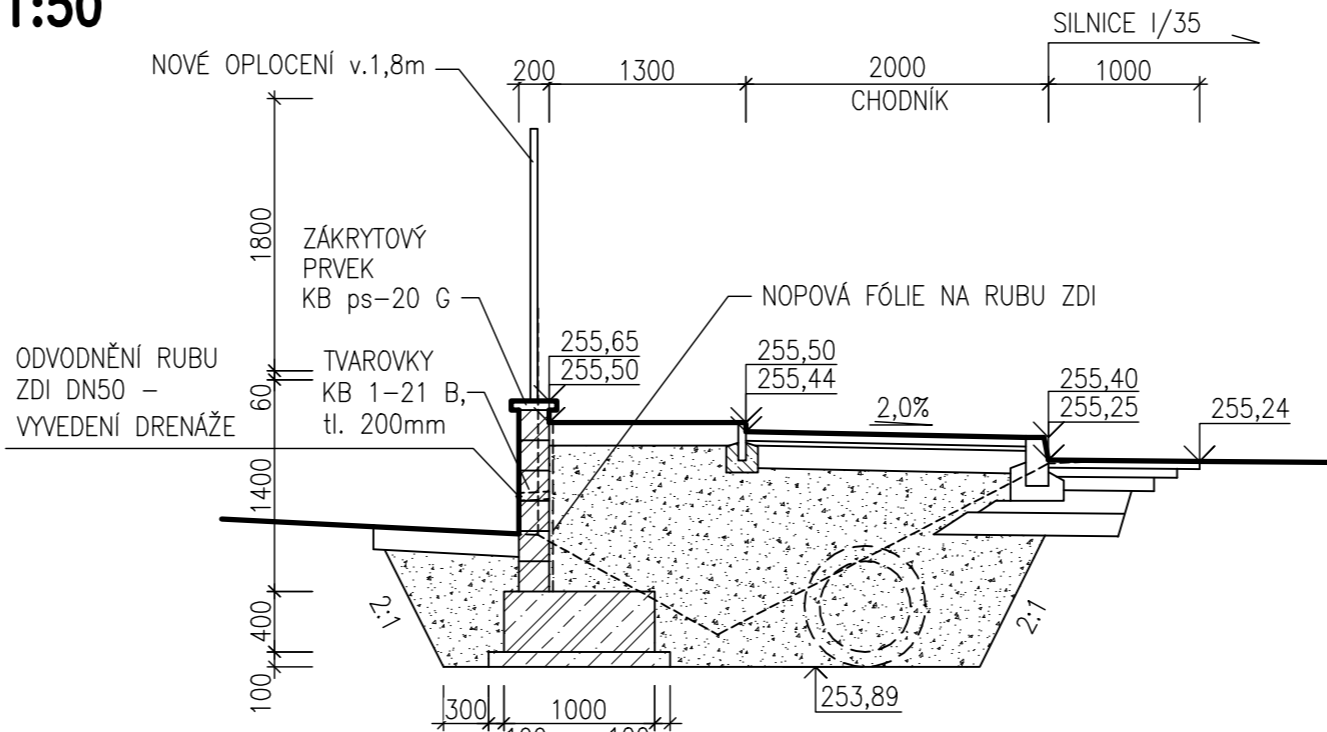
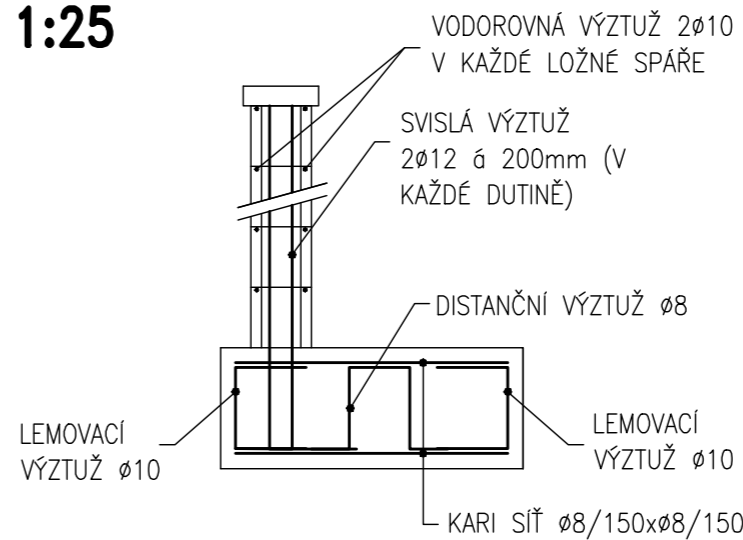


SCHÉMA VÝZTUŽE  
1:25



LEGENDA:

- ZEĎ Z TVAROVEK ŠÍŘE 200mm SYSTÉM KB-BLOK, KB 1-21 B PŘÍRODNÍ, VČ. STRÍSKY KB ps-20G
- BETON - PODKLADNÍ BETON C12/15
- ŽELEZOBETON C20/25 XC4 XF3
- ZÁSYP NENAMRZAVÝM HUTNITELNÝM MATERIÁLEM
- HRANICE POZEMKŮ
- STÁVAJÍCÍ DRÁTĚNÉ OPLOČENÍ
- STÁVAJÍCÍ DŘEVĚNÉ OPLOČENÍ
- STÁVAJÍCÍ DŘEVĚNÉ OPLOČENÍ - RUŠENÁ ČÁST
- NOVÉ OPLOČENÍ
- NOVÝ TERÉN ZA ZDÍ
- PŮVODNÍ TERÉN ZA ZDÍ
- TERÉN PŘED ZDÍ
- STÁVAJÍCÍ VRCHNÍ VEDENÍ NN
- STÁVAJÍCÍ SDĚLOVACÍ KABEL PODZEMNÍ
- NOVÝ KABEL VEŘEJNÉHO OSVĚLENÍ
- NOVÁ DEŠŤOVÁ KANALIZACE


VYTYČOVACÍ BODY JTSK

Č	Y	X
19	682798.868	996452.498
20	682784.988	996457.664
21	682772.850	996465.280
22	682760.759	996475.164
23	682739.126	996488.896

VÝŠKOVÝ SYSTÉM : BpV

POZNÁMKA:

NA NOVÉ OPĚRNÉ ZDI BUDE PŘEVEDENO DRÁTĚNÉ OPLOČENÍ v.1,8m  
- SLOUPKY TR ø50mm á 2,5m  
- PLETIVO SE ČTYŘVERCOVÝMI OKY, POPLASTOVANÉ

Zodpovědný projektant Ing. Petr Štěpánek	Vypracoval Ing. Michaela Brodská	Kontroloval Ing. Richard Müller	 <b>PROFES PROJEKT spol. s r.o.</b> projektová a inženýrská činnost Veřejnická 272, 511 01 Turnov tel. 481 319 831 e-mail: profeprojekt@profeprojekt.cz www.profeprojekt.cz
Místo: Turnov	Stavební úřad: Turnov	Stupeň	DPS
Objednatel: ŘSD ČR, Správa Liberec, Zeyerova 1310/2, Liberec 460 01		Datum	11.2022
Akce: CHODNÍK Z KAMENCE K ČERPAČÍ STANICI BENZINA PODÉL SILNICE I/35 SO-101 CHODNÍK		Číslo zakázky	22075
Příloha: OPLOČENÍ POZEMKU p.č. 887/23		Měřítko 1:100(50)	Výtisk č.
		Příloha č. D.2.101.2-06	